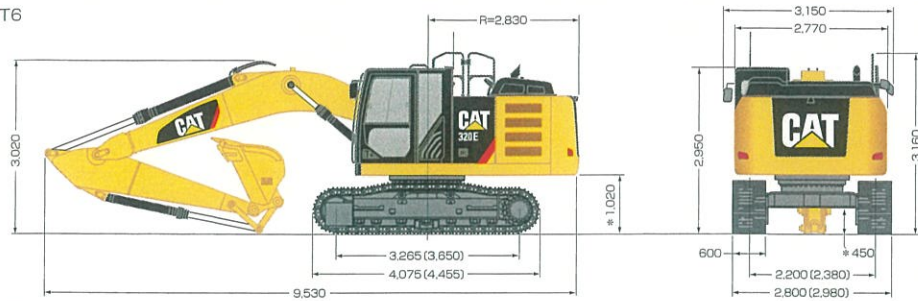


320E / 320EL 油圧ショベル

外形図 (単位: mm)

GLC-T6



() 内の数値は320E L。 *ラグ高さ含まず。

主要諸元

機種	320E / 320E L			
	GLC-T6MS 溢流防止装置付	GLC-T6 標準仕様	GLC-T6SC ショベルクレーン	GLD-T6 解体仕様
運転質量	20,700 (21,300)		20,800 (21,400)	23,200 (23,700)
標準バケット容量	0.8(0.7) (0.9(0.8))			0.9(0.8)
掘削力	109(11,100)			107(10,900)
バケット	149(15,200)			149(15,200)
全長	9,530			
全幅(トラック全幅)	2,800 (2,980)			
上部装置全幅(5ラウンドレール含む)	3,150			
全高(ガードレール上端)	3,160			
最低地上高(ラグ高さ含まず)	450			
後端旋回半径	2,830			
タンブラ中心距離	3,265 (3,650)			
履帯中心距離	2,200 (2,380)			
旋回速度	11.2(11.2)		11.2(11.2) (クレーン時: 5.1(5.1))	11.2(11.2)
走行速度 [高速 / 低速]	5.6/3.5		5.6/3.5 (クレーン時: 2.9)	5.6/3.5
登坂能力	70(35)			
標準シュー幅	600TG*			
接地圧	48(0.49) (44(0.45))		48(0.49) (45(0.45))	54(0.55) (50(0.51))
名称	Cat C6.6 ディーゼルエンジン (総置型式: キャタピラー WDR-C6.6)			
形式	4サイクル水冷直列直噴式 ターボチャージャー、アフタークーラー付			
総行程容量	6.6			
定格出力 / 回転数	114(155) / 1,800(1,800)			
ポンプ形式	可変容量ピストン式×2			
リリーフバルブ設定圧	35,000(357) (作業装置、走行)			
燃料タンク (軽油)	410			
ハイドロリックオイル	260 (全量)			
エンジンオイルパン	30 (全量)			
冷却水	30 (リザーバタンク含む)			

単位は国際単位系によるSI単位です。またバケット容量と掘削力は新JIS表示です。
() 内の数値は旧表示を併記したものです。() 内は320E L。 *TG:トリプルローサシュー

320E 320EL 油圧ショベル



キャタピラー・ジャパニーズ株式会社

本社(代表)東京都世田谷区用賀4丁目10番1号 〒158-8530 TEL.03-5717-1121
(カタクグお問い合わせ先) TEL.03-5717-2588
(HPアドレス) <http://japan.cat.com/>

労働安全衛生法に基づき機体質量3トン未満の建設機械の運転には事業者が実施する「小型車両系建設機械運転技能別教育」の修了が必要です。

労働安全衛生法に基づき機体質量3トン以上の「車両系建設機械(整地・運搬・積込・掘削用)および解体用の運転」には登録教育機関の「技能講習」を受講し修了後の取得が必要です。

CATERPILLAR, Caterpillar, CAT, Cat, D, ACERTはCaterpillar, Inc.の登録商標です。
掲載写真はカタログ用に一式をつけて撮影したものです。機械から離れる場合は必ず作業装置を完全にセーブしてください。掲載写真は標準仕様と一部異なる場合があります。
仕様は予告なく変更することがあります。



本機をご使用の際は、必ず取扱説明書をよく読み、正しくお使いください。
故障や事故などを防止する為、定期点検を必ず行ってください。

4157C1-04(1113)

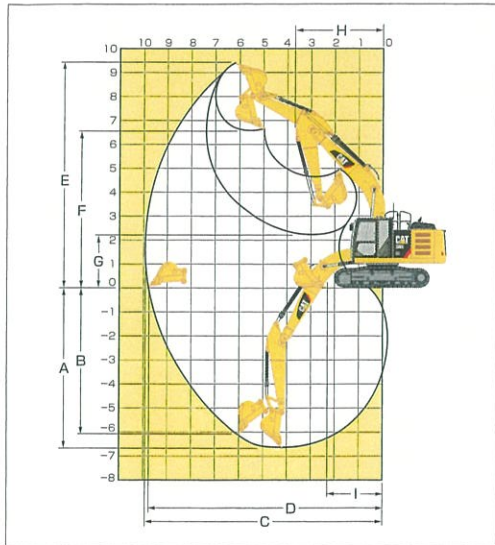


この印刷物には、環境にやさしい「植物性インク、FSCシックス認証用紙(FSC® C029704)」などの印刷を使用しています。

	320E	320E L
運転質量	20,700kg	21,300kg
標準バケット容量	0.8m ³ (旧JIS 0.7m ³)	0.9m ³ (旧JIS 0.8m ³)
エンジン定格出力	114kW (155PS)	

特定特殊自動車排出ガス2011年基準適合車
国土交通省超低騒音型建設機械

作業範囲 (単位: mm)



仕様	GLC (標準仕様/ショベルクレーン)	GLD (解体仕様)
	ブーム長さ	5.7mブーム
アーム長さ	2.9mアーム	
A 最大掘削深さ	6,640	6,700
B 最大垂直掘削深さ	6,050	5,710
C 最大掘削半径	9,940	9,990
D 最大床面掘削半径	9,780	9,840
E 最大掘削高さ	9,410	9,410
F 最大ダンプ高さ	6,570	6,520
G 最小ダンプ高さ	2,250	2,200
H フロント最小旋回半径	3,660	3,670
I 床面上最小半径	2,310	2,290

*掘削バケットにより仕様値が若干異なる場合があります。

仕様	5.7mブーム	
	GLC (標準仕様)	GLD (解体仕様)
ブーム長さ	3.9mアーム	2.5mアーム
アーム長さ	2.9mアーム	
A 最大掘削深さ	7,580	6,220
B 最大垂直掘削深さ	6,960	5,460
C 最大掘削半径	10,820	9,540
D 最大床面掘削半径	10,680	9,380
E 最大掘削高さ	9,870	9,210
F 最大ダンプ高さ	7,020	6,370
G 最小ダンプ高さ	1,310	2,670
H フロント最小旋回半径	3,790	3,710
I 床面上最小半径	2,000	2,630

*掘削バケットにより仕様値が若干異なる場合があります。

バケット種類/適用フロント

バケット容量 新JIS (BJIS) m³	山積 平積	掘削			強化掘削	
		0.8 (0.7) ※	0.9 (0.8) ※	1.0 (0.9)	0.8 (0.7)	0.9 (0.8) 解体用
バケット幅 mm	サイドカッタ有 (最大外幅)	1,130	1,250	1,310	1,140	1,260
	サイドカッタ無 (本体外幅)	1,030	1,150	1,210	1,040	1,160
バケット質量 kg		670	710	730	780	830
ツース本数		5	5	5	5	5
バケットファミリ		B	B	B	B	B
320E 5.7m Gブーム	3.9mELアーム	○	○	△	○	-
	2.9mLアーム	○	○	△	○	-
	2.9m解体Lアーム	○	-	-	-	◎
	2.5mMアーム	○	◎	○	○	-
320E L 5.7m Gブーム	3.9mELアーム	○	◎	○	○	-
	2.9mLアーム	○	◎	○	○	-
	2.9m解体Lアーム	-	-	-	-	◎
	2.5mMアーム	○	○	○	○	-

◎標準バケット ○取付可能 △使用注意 -装着不可 ※縦ピンバケットも用意しております。

アプリケーション対応機

*アプリケーション対応機の納期・仕様につきましてはお問い合わせください。

マテハン仕様機

- 油圧発電方式マグネット仕様機
 - マグネット外径 φ1,350mm
 - 吸着能力 920kg (嵩比量1.3t/m)
- 油圧リンク式キャブライザ付・油圧発電方式マグネット仕様機
 - マグネット外径 φ1,350mm
 - 吸着能力 920kg (嵩比量1.3t/m)
 - キャブ上昇量 2.510mm
- 油圧リンク式キャブライザ付ダブル仕様機
 - アタッチメント配管 共用及び中圧・ドレン配管付
 - キャブ上昇量 2.510mm

デラックス解体仕様機

- 専用装備品
 - 解体用キャブ及び専用フルガード
 - ハイボジションブーム
 - ブーム2点吊り対応用ストッパバルブ

18mスーパーロングリーチフロント仕様

最大掘削半径 18,120mm
(0.28m標準バケット)

Cat®グレードコントロール仕様 (GLC-T6GC)

- 主な装備
 - 角度センサ
 - ストロークセンサ付バケットシンダ
 - レーザ受光器
 - ピッチ/ロールセンサ
 - モジュレーションスイッチ付操作レバー

ショベルクレーン (GLC-T6SC)

主な装備 (JCA規格に適合)

- 油圧安全弁
- ブーム/アーム自然降下防止
- アーム再生回路
- 過負荷制限装置
- 水準備器
- 全格納式フックタイプ吊り具
- 後部回転灯

吊り上げ能力

最大能力 2.9t x 6.7m
最小半径時 2.9t x 3.53m
最大半径時 1.9t x 8.68m
最大地上揚程 5.65m

装備品 ●:標準装備 ○:オプション -:装着不可または設定なし ●L:320E L

仕様内訳	320E / 320E L			
	GLC			GLD
	T6MS 嵩難防止装置付	T6 標準仕様	T6SC ショベルクレーン	T6 解体仕様
ブーム	5.7m Gブーム ●	5.7m 解体用強化型Gブーム -	2.9m Lアーム (Gブーム用, B1ファミリ) ●	2.9m 解体用強化型Lアーム (Gブーム用) ●
アーム	B1ファミリリンクエージ ●	解体用強化型リンクエージ -	標準バケット (ロングチップ, サイドカッタ付) ●L	標準バケット (ロングチップ, サイドカッタ付) ●L
バケットリンクエージ	標準バケット (ロングチップ, サイドカッタ付) ●	標準バケット (ロングチップ, サイドカッタ付) ●L	標準バケット (ロングチップ, サイドカッタ付) ●L	標準バケット (ロングチップ, サイドカッタ付) ●L
標準バケット (ロングチップ, サイドカッタ付)	標準バケット (ロングチップ, サイドカッタ付) ●	標準バケット (ロングチップ, サイドカッタ付) ●L	標準バケット (ロングチップ, サイドカッタ付) ●L	標準バケット (ロングチップ, サイドカッタ付) ●L
定回り	600mm幅 トリプルフローサシュー ●	700mm幅 トリプルフローサシュー ○	790mm幅 トリプルフローサシュー ○	790mm幅 トリプルフローサシュー ○
キャブ	前窓閉閉式メタルハッチキャブ ●	前窓閉閉式メタルハッチキャブ ●	前窓閉閉式メタルハッチキャブ ●	前窓閉閉式メタルハッチキャブ ●
ガード	キャブフロントフルガード (ネットタイプ) ○	キャブフロントフルガード (ネットタイプ) ○	キャブフロントフルガード (ネットタイプ) ○	キャブフロントフルガード (ネットタイプ) ○
アタッチメント配管	キャブフロントフルガード (下網ネットタイプ) ○	キャブフロントフルガード (下網ネットタイプ) ○	キャブフロントフルガード (下網ネットタイプ) ○	キャブフロントフルガード (下網ネットタイプ) ○
その他装備	バケットシンダラインガード ○	解体用バケットシンダラインガード -	強化型ボトムガード ○	強化型走行モータガード ○
	スィベルガード ○	フルレンジストラックガード -	ラバーサイドバンパ -	共用配管 ○
	共用配管 ○	共用配管 (フレキリターンフィルタ付) ○	単動配管 (フレキリターンフィルタ付) ○	共用及び中圧配管 ○
	GLフロント用油圧アタッチメント高圧ライン ○	GLフロント用油圧アタッチメント中圧ライン ○	解体用スローリターンバルブ -	ショベルクレーン -
	ダブルフランジトラックローラ -	増量カウンタウエイト -	MSS (マシンセキュリティシステム) ●	工具一式 ●

*B1ファミリバケットリンクエージは請物製と合金製の2種類から選択できます。バケット容量は新JIS表示です。納期・仕様等はお問い合わせください。

全仕様標準装備品

油圧システム

- 走行自動2速
- ブーム/アーム自然降下防止
- アーム再生回路
- 高効率ブームエネルギー再生システム
- 旋回反転防止
- オートマッチングインクブレーキ
- 高性能カブセルフィルタ

安全装備

- ROPSキャブ
- リアビューカメラ
- ライトサイドミラー
- キャブミラー
- ファイアウォール
- ラミネートフロントガラス
- 巻き込みシートベルト
- 緊急脱出用ハンマ
- 油圧ロックレバー
- 2フリードトラックアジャスタ
- スタッドプレート (滑り止め)
- けん引フック
- 緊急時ブーム降下装置
- 大型ガードレール
- エンジン非常停止スイッチ
- エンジンニュートラルスタート機構

室内装備

- フルグラフィックカラーモニタ
- 油水レベルオートチェック機能
- AUX端子付自動通風AM/FMラジオ
- 書類入れ/マガジンラック
- ドリンクホルダ/小物入れ
- ルームライト/コートフック
- 灰皿
- 12V電源ソケットx2
- フロアマット
- ブレッチャライザ機能付フルオートエアコンディショナ (標準足熱機能付)
- デフロスタ

その他装備

- Catグリーンエミッションモジュール
- エコノミーモード
- キャブピラーワンキーシステム
- 残光機能付ブーム左ライト
- 本体ライトx1
- ウォータセパレータ
- ダブルエレメントエアフィルタ (ラジアルシールエアフィルタ/インジケータ付)
- ラジエータスクリーン
- 自動セル
- ファンタックローアイドル
- オートアイドルストップ機能
- ストレージボックス
- 工具一式
- グリソガン
- プロダクトリンクジャパン

主なオプション

- 5.7m強化型Gブーム
- 2.5m Mアーム (Gブーム用, B1ファミリ)
- 2.9m 強化型Lアーム (Gブーム用, B1ファミリ)
- 3.9m ELアーム (Gブーム用, B1ファミリ)
- スーパーロングリーチフロント (8.85mブーム, 6.28mアーム, 0.45mバケット等)
- サンスクリーン
- レインプロテクタ
- 4wayコントロールバターンクイックチェンジャ
- トラベルアラーム
- 32W作動油
- 寒冷地仕様
- KAB 65/K4エアサスペンションシート (ハイバック, シートヒータ及びベンチレータ付)
- 残光機能付ハロゲンキャブライトx2
- 残光機能付HIDキャブライトx2
- 残光機能付ブーム右ライト
- FOGSガード (フロント及び固定式トップガード)
- ブレイクレーナ