

ACERT[®]
Technology

新世代環境対応型エンジン搭載

320D RR 320D LRR

油圧ショベル
〔汎用小旋回機〕

CAT[®]

REGA

- 運転質量：22,700kg (320D RR GLC-T6)
23,300kg (320D LRR GLC-T6)
- 標準バケット容量：0.8m³ (旧JIS 0.7m³) (320D RR GLC-T6)
0.9m³ (旧JIS 0.8m³) (320D LRR GLC-T6)
- エンジン定格出力：103kW (140PS)

特定特殊自動車排出ガス基準適合車

国土交通省超低騒音型建設機械 (申請中)



その先の技術へ・・・。

次代のあるべき姿がある。

生産性に、コスト低減に、そして環境対応に

時代が求める性能を搭載して

新たなる進化を遂げた汎用小旋回機

CAT 320D RR/320D LRR 油圧ショベル。

生産性のあくなき追求

高効率をきわめた **CATパワーシステム**

ハイレベルな環境性能の実現

新世代環境技術「**ACERT**^{アサート}テクノロジー」

汎用機としての対応力

小回り性を高める **ショートテール**

作業ニーズをとらえる専用設計

多彩な現場にマッチする **アプリケーション対応機**

オペレータ環境の向上

より快適で使いやすい **オペレータステーション**

イージーメンテナンスという信頼

手間もコストも削減する **メンテナンスサポート**

機械情報が常にある安心

安心サポートの **Product Link Japan**

高耐久という優れた価値

長期安定稼働を追求した **強靱な機体構造**

先進の安全性

一歩先を考えた充実の **安全装備**



特定特殊自動車
排出ガス基準
適合車



国土交通省
超低騒音型
建設機械
(申請中)

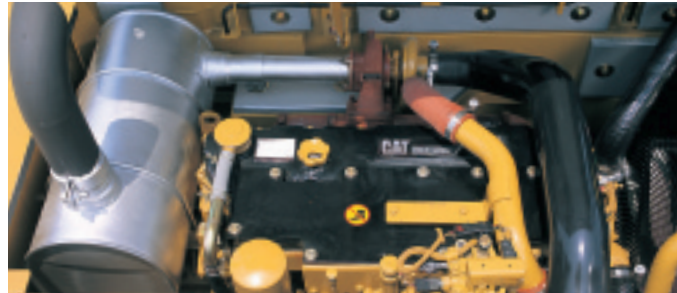


320D RR/320D LRR

油圧ショベル〔汎用小旋回機〕

粘りが違うパワフルCAT C6.4 ACERT[®] エンジン

新世代環境技術、ACERTテクノロジー採用。



定格出力 **103kW (140PS) / 1,800min⁻¹ (1,800rpm)**

作業効率で差がでるエンジン・油圧制御技術

アンダースピードコントロール → **高効率+高出力**

エンジン出力のほぼ100%を油圧出力として利用可能

全馬力制御 → **作業スピードアップ**

エンジン出力の100%をそれぞれのポンプが単独で吸収可能

ブーム/アーム エネルギー再生回路 → **省エネ+作業スピードアップ**

ブーム/アームの戻り油を有効利用

高性能 リリーフバルブ → **掘削性能アップ**

リリーフ圧付近での馬力ロスを大幅に低減

大型コントロールバルブと大口径配管 → **高効率**

燃費低減、エコノミーモード搭載

モニタ上で簡単に、エコノミーモードに切り替えることができます。アクセルダイヤル10でも、ダイヤル8相当のエンジン回転とポンプトルク設定に変更されるので、燃費を大幅に低減します。

走行時には、自動的に通常モードに切替

モニタ内初期設定で、エコノミーモードへの固定も可能



省エネ、低騒音、可変スピードファン

エンジン冷却ファンに可変スピードファンを採用。シリコンオイル封入のクラッチ機構付ファンドライブ(右写真)により、低温時の過冷却やファンによる消費馬力を抑えると同時に騒音も低減し標準で超低騒音をクリアしました。



国土交通省
超低騒音型建設機械
(申請中)

スムーズな操作性で、意のままにコントロール スマートワークシステム

●速いブーム上げが必要な作業
●掘削深さが深く旋回角の小さい作業

モード切替不要

旋回優先

ブーム優先

操作レバーで思い通りに油圧パワーを最適配分

●旋回のパワーを必要とする作業
●溝掘削時の壁面仕上げ

現場を選ばぬパワーバランス、強力な掘削力

アーム掘削力 **109kN** (11.1tonf) **7%UP** 当社従来機比

バケット掘削力 **149kN** (15.2tonf) **6%UP** 当社従来機比

傾斜地・不整地での走行もパワフル

けん引力を強化。傾斜地や不整地での力強い走行が可能です。

最大けん引力 **2%UP** 当社従来機比

10種類のアタッチメント流量をプリセット アタッチメント対応力アップ

●アタッチメントモード採用

キャブ内のフルグラフィックモニタで10種の流量設定が可能

アタッチメントペダルの操作であらかじめセットした流量で作動

プレーカ作業時には、負荷にかかわらず打撃速度を一定にキープ

●容易な共用配管の回路選択

あらかじめセットした流量設定を選択するだけで単動/復動、1ポンプ/2ポンプの切替が可能です。

CATの新世代環境対応型エンジン

ACERT[®] Technology

新世代環境対応型エンジン搭載

ACERT[®] (アサート) Technology

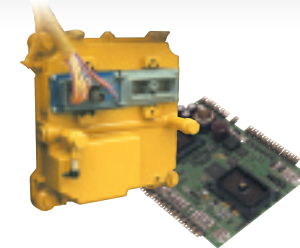
Advanced Combustion Emission Reduction Technology

排気を吸気に一切戻さずクリーンな空気だけをシリンダ内に供給し、電子制御により最適な量の燃料を最適な条件で噴射して、燃焼させることで排出ガスを飛躍的にクリーンにする最先端技術です。

CAT電子制御システム

新開発ADEM 4

- 超高速の処理速度と大容量のメモリで燃料の噴射量、タイミングをコントロール。
- コントローラは窒素ガス封入で安定した制御を維持。



- 1回の燃焼で多段噴射が可能
- 1000万通りの噴射パターン
- CAT独自の技術の応用による高い信頼性
- オフロード法^{*}排出ガス基準に適合

^{*} オフロード法…特定特殊自動車排出ガスの規制等に関する法律

吸気システム

ターボチャージャ

- エンジンとの最適マッチングを実現。より完全に近い燃焼が可能。

空冷式アフタークーラ

- 吸気温度を下げて、より適正量を燃焼室に供給可能。完全燃焼と排出ガスの清浄化を両立。

特定特殊自動車排出ガス基準適合車



注) 各コンポーネントの写真・イラストはイメージです。

燃料噴射システム

- 新開発 CATコモンレールシステム (HEUI-SF^{*})
- 最大1,600気圧の高圧噴射で低燃費。
- 多段噴射で排気ガス成分を低減。
- 信頼性の高いオイル潤滑式の燃料ポンプを採用。

^{*}HEUI-SF: Hydraulic Electronic Unit Injection-Single Fluid



汎用機としての対応力

小回り性を高めるショートテール

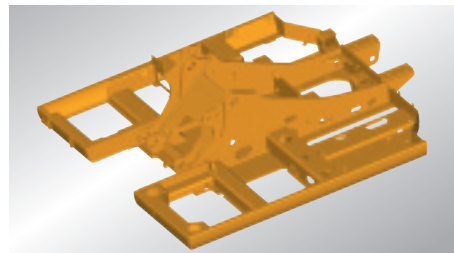
アタッチメント装着時でも高い安定性を確保
ヘビーカウンタウェイト



ヘビーカウンタウェイト
6.5ton

解体仕様(GLD)には、7.2トンの
吊りフック付増量
カウンタウェイトを標準装備

ヘビーカウンタウェイトを支える高耐久設計の旋回体構造



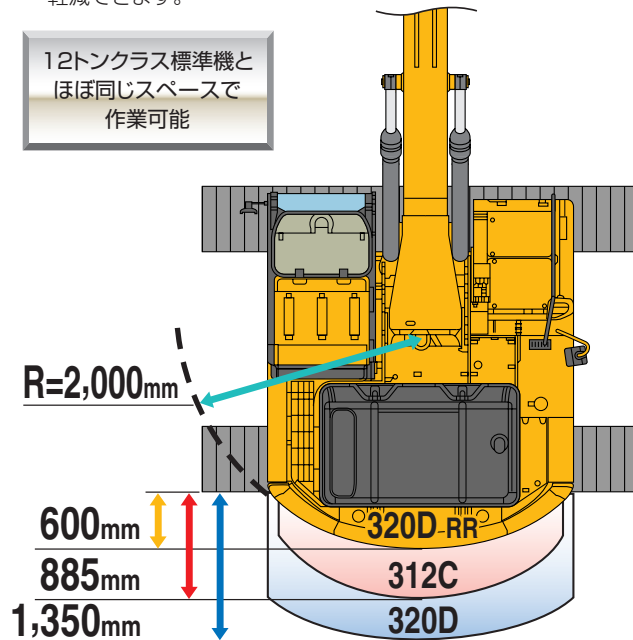
旋回体を支える
十分な剛性を備えた
スイングフレーム

ターンテーブルは
一枚厚板構造で
応力集中を防止

後端旋回半径2,000mmのショートテール
12トンクラス標準機を上まわる小回り性能

- 12トンクラス標準機を上まわる後方小回り性で、20トンクラスの生産性を実現。狭い現場での工期短縮を可能にします。
- クローラからの機体後部のはみ出し量が小さく後方接触事故の心配を軽減できます。

12トンクラス標準機と
ほぼ同じスペースで
作業可能



作業ニーズをとらえる専用設計

多彩な現場にマッチする
アプリケーション対応機

解体現場に
解体仕様 (GLD-T6)

CATの信頼性が細部に生きる
ヘビーデューティ設計。

解体
Special Design
for your
Application



Photo: 320D RR GLD-T6
*引き出し線部は、標準仕様 (GLZ/ GLO) と異なる箇所を示します。

管工事などのクレーン作業に
ニューショベルクレーン (GLC-T6SC)

充実の安全装備。

- クレーン作業時は、全作業装置のスピードを自動的に約1/3に制限します。
- 定格荷重以上の荷を吊った場合、ブーム/アームの持ち上げを停止します。
- クレーン作業時、バケットシリンダ作動ロック機構が作動します。
- ブーム/アームシリンダに急落下防止弁を装備しています。
- クレーン作業中は回転灯が点灯します。

きめ細かな表示・警告機能を標準モニタに集約。

- 実荷重と定格荷重を0.1トン単位で表示が可能です。
(サービス画面で旋回中心からフックまでの距離表示もできます。)
- 過負荷防止、吊りワイヤー干渉防止などの警報をモニタで確認できます。

ショベルクレーン
Special Design
for your
Application



JCA 規格適合 ◆吊り上げ能力	
●最大能力 2.9t×6.5m	●最大半径時 1.9t×8.68m
●最小半径時 2.9t×3.53m	●最大地上揚程 5.75m

自動車リサイクルの現場に
自動車解体処理仕様 (開閉クランプアーム付解体機)

- 処理車を押し込む開閉機構付大型クランプアーム搭載。
- 自動車解体用回転式グラブブルカッタ採用。



解体・金属リサイクルの現場に
バッテリー式マグネット仕様車

パワフルな24Vバッテリー式。小割破砕機とフォークグラブブルを用途に応じて選択できます。

- マグネットサイズ
φ500mm
- 吸着能力
(1級スクラップ)
120kg
- 重量
1,430kg
(フォークグラブブル)
2,150kg
(小割破砕機)



Photo: マグネット付フォークグラブブル装着車
※納期・仕様についてはお問い合わせ下さい。



疲労を軽減する新型ファブリックシート



ライト&ダークグレーのツートンカラーと落ち着いた色調の新型ファブリックシート。静電気帯電防止加工により静電気による不快感も払拭しています。ホールド感を向上させたクッションに加え、リクライニング角や高さなどのシートアレンジ機能も充実しています。

最大リクライニング角 **72度** (ヘッドレストなし、
ラージボックスカバー
なしの場合)

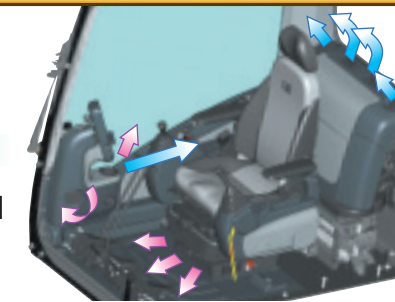
体重調整機能付のサスペンションシート(スタンダード、解体仕様に標準装備)、より快適なエアサスペンションシートもオプションで用意しています。

体重調整範囲(エアサスペンションシート) **50~150kg**

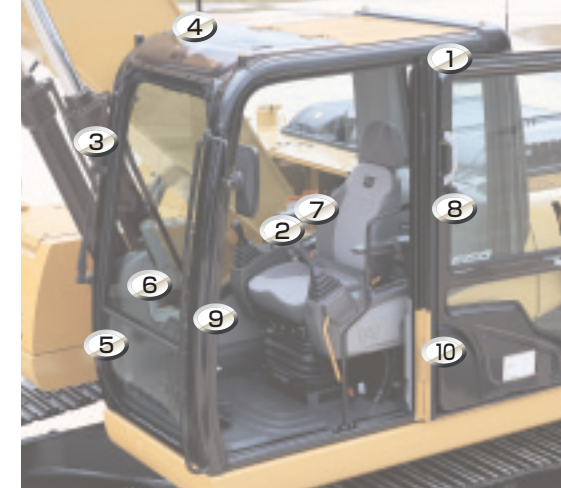
四季を通じて快適な空間を提供する 頭寒足熱機能付き大容量フルオートエアコン

温度センサと日射センサによりキャブ内の状況に応じて最適な吹き出し口の選択や温度、風量を自動制御します。

冷房能力 **5,000kcal** 暖房能力 **6,000kcal**



細部にこだわった標準装備



1 無線機設置スペース 2 シート右側集中スイッチ



3 ビラマウントワイバ(2段間欠) 4 スライド式サンバイザー付スカイライト(カスタム仕様を除く)



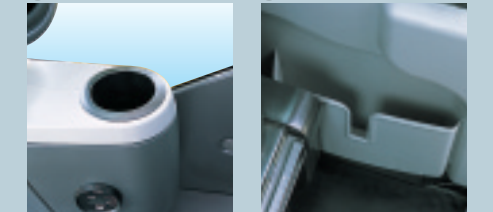
5 前窓用デフロスタ 6 右窓用デフロスタ



7 12V電源ソケット(カスタム仕様を除く) 8 ラージボックス(カバーはカスタム仕様を除く)



9 ドリンクホルダ 10 マガジンラック

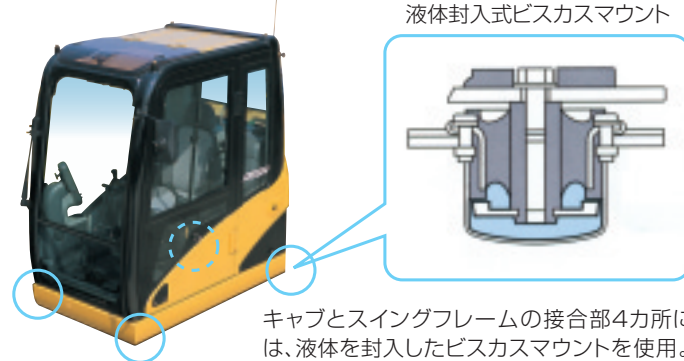


ワイドな視界 ゆとりを生む居住スペース



異形鋼管フレームにより、FOGS(落下物保護構造)直付けを可能にする高い強度とワイドな視界を実現。ワイドなキャブ幅に加え、スリムな新型フルグラフィックカラーモニターにより広い足元スペースを確保しました。

低振動・低騒音 静かで疲れないキャブデザイン



キャブとスイングフレームの接合部4カ所には、液体を封入したビスカスマウントを使用。機体からの振動や騒音をシャットアウトしてオペレータの疲労を抑えます。

ほこりを防ぐプレッシャライザキャブ(ISO適合)

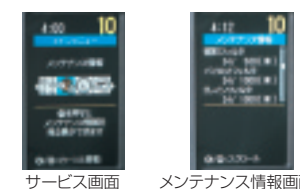
エアコンを外気導入に切替えることにより、ほこりの侵入を防ぐプレッシャライザ(加圧密閉式)キャブになります。

マシンチェック、アタッチメント設定など総ての機械情報を集約。 新開発、フルグラフィックカラーモニター

5.8インチ
カラーTFT液晶採用



通常作業画面



サービス画面 メンテナンス情報画面

通常画面

- 1 通常作業画面表示
時刻、アクセルダイヤル位置、燃料レベル、作動油温、冷却水温および、基本情報を文字や記号で表示。
- 2 異常警告画面表示
機械に異常が発生すると発生中の異常内容が画面に文字で表示され、警報ランプ&ブザーとともにオペレータに警告。

サービス画面

- 1 ユーザ設定
各種モニタの設定。
- 2 メンテナンス情報
フィルタやオイルの情報および交換時期の警告。
- 3 機械情報
エンジン回転数、各油圧機器の状態をリアルタイムに表示。
- 4 サービスモード
主に使用アタッチメントの流量設定。

油水レベルオートチェック機能

始業時の油水量のチェックおよび不足時の警告。

用途が広がる 映像表示機能付き

カメラ(市販品)を併用して作業や周囲の状況のモニタリングに使用できます。



*画面はハメコミ画像です

▶ イージーメンテナンスという信頼

手間もコストも削減する
メンテナンスサポート



開閉容易なエンジンフード
エンジンの点検箇所を効率よく集中化。エンジンフードもアシスト付で開閉がラクで安全です。



油圧機器の点検箇所を集中
油圧ポンプ回りにドレンフィルタ、パイロットフィルタなどをまとめています。



清掃・交換が容易なキャブ内エアコンフィルタ
工具を必要とせずに、脱着が可能です。



エンジンの信頼性を高めるエアフィルタ
ラジアルシール式エアフィルタをダブルで使用しています。また、目詰まり発生時はモニタに警告が表示されます。
清掃が容易なラジエータ
ラジエータとオイルクーラを並列に配置したサイドバイサイドクーリングパッケージを採用しています。

メンテナンス間隔延長 ランニングコストを抑えるCAT純正部品

500時間 ●エンジンオイルの交換
●エンジンオイルフィルタの交換
●燃料フィルタの交換

1,000時間 ●パイロットフィルタの交換
●ドレンフィルタの交換
●スイングドライブオイルの交換
●フロントリンゲージの給脂 (バケット回り除く)

2,000時間 ●作動油フィルタの交換
●ファイナルドライブオイルの交換

5,000時間 ●作動油の交換

*フィルタ、オイル等の交換間隔は作業条件により異なります。

メンテナンス必要時期には、フルグラフィックカラーモニタに表示。キャブ内で容易にチェックできます。

ブーム/旋回ベアリングの リモート式集中給脂



ブーム集中給脂 旋回ベアリング集中給脂

キャブフロアの 清掃を容易化

フロアマットの端部を高くしてマット下への埃の侵入を防ぐと同時に、水洗いもしやすくなりました。



燃料タンクの水抜き容易化

燃料タンクの水抜き用ドレンコックをリモート化し、アクセス性を向上しました。地上から容易にタンク内の水抜き作業を行えます。

燃料タンク容量
284ℓ

リモート式ドレーンを採用。水抜きを容易にしました。

燃料レベルゲージはフロート式で給油時の確認が容易です。

▶ 機械情報が常にあるという安心

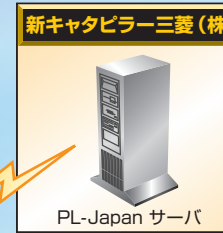
遠隔での
車両管理をサポート

Product Link Japan

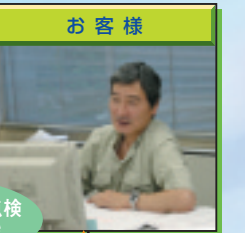
プロダクトリンクジャパン

建機遠隔稼働管理システム

Product Link Japan (プロダクトリンクジャパン) とは、車両の各種情報 (位置/メンテナンス/警告等) を無線通信で送信することにより、遠隔地で車両管理を可能とするシステムです。



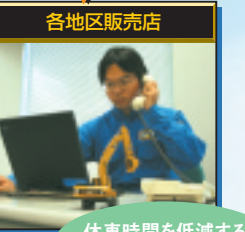
インターネット (パソコン・携帯電話) で、オフィスや外出先から車両の情報を手に入れることができます。



タイムリーな保守・点検管理コストの削減

車両の情報をお客様と共有

お客様の車両の状態を常に把握しています。



休車時間を低減する迅速・的確なサービス

地上波無線で車両の情報を送信



油圧ショベル本体に管理用コントローラと通信機器を標準装備しています。

使用している車両の機械情報をオフィスでも外出先でも気軽に確認できます。

効率の良い車両の使用が可能となり、機械コスト、メンテナンスコストが低減します。

稼働管理、資産管理、生産管理など幅広くご利用いただけます。

車両情報



車両の稼働状況が確認できることでより正確なコスト管理が可能となります。

メンテナンス情報

項目	内容	状態	備考
エンジンオイル	交換	完了	
エンジンオイルフィルタ	交換	完了	
燃料フィルタ	交換	完了	
パイロットフィルタ	交換	完了	
ドレンフィルタ	交換	完了	
スイングドライブオイル	交換	完了	
フロントリンゲージ	給脂	完了	
作動油	交換	完了	
ファイナルドライブオイル	交換	完了	

オイルやフィルタ交換のタイミングを知ることができます。

位置情報



お客様使用の車両がどこにあるのかを地図上で確認することができます。

警告情報

項目	内容	状態	備考
エンジンオイル	交換	完了	
エンジンオイルフィルタ	交換	完了	
燃料フィルタ	交換	完了	
パイロットフィルタ	交換	完了	
ドレンフィルタ	交換	完了	
スイングドライブオイル	交換	完了	
フロントリンゲージ	給脂	完了	
作動油	交換	完了	
ファイナルドライブオイル	交換	完了	

車両が発する警告情報をまとめて確認することができるため、故障を未然に防ぐことにもつながります。

*実際の表示とは異なる場合があります。本システムは、地上波携帯電話の通信網を使用しているため、電波の届かない場所、電波の弱い所、通信のサービスエリア外ではご利用できません。詳しくはお近くの販売店にお問合せ下さい。

さらに
プラスαの
安心を

メンテナンスはおまかせください! 新キャタピラー三菱のサポート契約

お客様のニーズに合った契約をお選びください



定期点検契約 月例の機械点検と定期自主検査、またオイル分析を実施。

メンテナンス契約 定期点検、オイル交換やフィルタ交換を実施。

修理費保証付メンテナンス契約 メンテナンス契約に突発故障時の修理費保証をセット。

修理請負契約 点検、メンテナンス、修理等すべての内容をカバーしてランニングコストの定額化を実現。

サポート契約は、忙しいお客様に代わって、当社のサービスマンが、有償で機械の点検・整備を行うシステムです。

オプション：特定自主検査 (車検整備)、性能診断、フラッシングサービスをご用意。

オフロードバック：オフロード法整備指針に基づき、点検・整備。適用車両の新車性能を維持・管理します。

▶ 高耐久、そして安全というかかせぬ価値

長く安心して使えるための
独自の設計思想

油圧機器の信頼性アップ 標準装備の高性能カプセルフィルタ

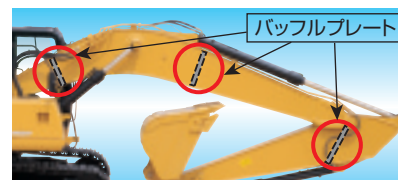


作動油の浄化により油圧機器の信頼性を高めるとともに、カートリッジごとの容易な交換で汚れた油も滴れず環境に影響を与えません。

フィルタ
エレメント **6** ※ ミクロン **μm**

※エレメントのろ過精度の公称値を示す。

ひとクラス上の剛性構造、強靱なフロント部



内部に設置した
バツプルプレート(補強材)で
高強度を実現

大断面構造で高剛性

素早いサービス点検、随所に設置した 圧力検出タップとオイルサンプリングバルブ



ポンプなど各所に設置された
圧力検出タップ



作動油およびエンジンオイルチェックが
容易なSOSサンプリングバルブ

細部のパーツにもCATのこだわり 信頼性を高めた油圧・電子制御系

電子
制御系



金メッキ仕上げの
コネクタターミナル

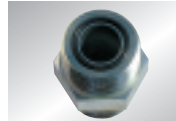


防水性、耐振性にすぐれた
AMPシールコネクタ



窒素ガス封入の
エンジンコントローラ

油水系



油漏れ防止効果の高い 接続部の弛みを防ぐ
Oリングフェイスシール コンスタントトルククランプ
(ORFS) 継手

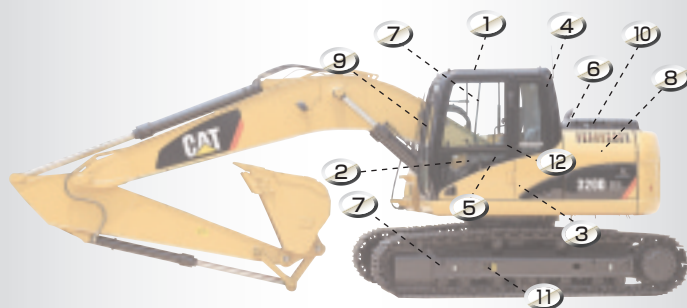


足回りの耐久性向上、グリス封入式トラック

トラックリンクにはグリス封入式トラック
(GLT2)を採用。シール性が高く、グリスの
保持性に優れており、長寿命と騒音の低減を
両立しています。



一歩先を考えた安全装備



1 FOGS直付け可能な
ヘッドガードキャブ

労働安全衛生法のヘッドガード規格適合

フロントガードおよび
トップガードをオプ
ションで用意。
(いずれも
ISO 10262適合)

2 全作業機をロックする油圧ロックレバー。
油圧ロック時しかエンジンが起動しない
ニュートラルエンジンスタート機構

ロックオフ ロックオン

3 万が一に備えた
エンジン非常停止スイッチ

4 容易に開放可能な
後方脱出窓

5 調整不要の
巻込み式シートベルト

6 スリッパやつまずき防止
効果抜群のスタッドプレート

7 ISO規格に準拠。
大型ハンドル&ステップ

8 エンジンとポンプを隔離する
ファイアウォール

9 割れても飛散しにくい3層構造の
ラミネートフロントガラス

10 指の入らない間隔の360°
エンジンファンガード

11 トラック張り調整の安全性を高める
2ブリードトラックアジャスタ

12 電子系のトラブル時も安心
なバックアップスイッチ

■ 装備品

●:標準装備 ○:オプション ー:装着不可または設定なし

仕様内訳	320D RR						320D LRR	
	GLZ (スタンダード)	GLC (カスタム)		GLD (解体仕様)	GLZ (スタンダード)	GLC (カスタム)		
	T6	T6	T6SC (ニューショベルクレーン)	T6	T6	T6		
ブーム	5.7m Gブーム	●	●	●	—	●	●	
	5.7m 強化型Gブーム	○	○	—	●	○	○	
アーム	2.9m アーム (Gブーム用)	●	●	●	—	●	●	
	2.9m 強化型アーム (Gブーム用)	○	○	—	—	○	○	
	2.9m 解体仕様強化型アーム (Gブーム用)	—	—	—	●	—	—	
バケット リンケージ	B1ファミリーリンケージ※1	●	●	—	—	●	●	
	解体用強化リンケージ	—	—	—	●	—	—	
標準バケット (ロングチップ、 サイドカット付)	掘削バケット0.8 (0.7) m ³ 1100mm幅 Bファミリー	●	●	●	—	○	○	
	掘削バケット0.9 (0.8) m ³ 1230mm幅 Bファミリー	○	○	○	—	●	●	
	掘削バケット1.0 (0.9) m ³ 1290mm幅 Bファミリー	○	○	○	—	○	○	
	解体仕様強化バケット0.9 (0.8) m ³ 1240mm幅	—	—	—	●	—	—	
	強化掘削バケット0.8 (0.7) m ³ 1120mm幅 Bファミリー	○	○	○	—	○	○	
足回り	600mm幅トリブルグロースシュー	●	●	●	●	●	●	
	700mm幅トリブルグロースシュー	○	○	○	○	○	○	
	800mm幅トリブルグロースシュー	○	○	○	○	○	○	
キャブ	KAB86/E4Pエアサスペンションシート	○	○	○	○	○	○	
	KAB84/E1Pサスペンションシート	●	○	○	○	●	○	
	KAB E1Pシート(ファブリック)	○	●	●	○	○	○	
	KAB E1Pシート(ビニール)	○	○	○	○	○	○	
	ラージボックスカバー	●	○	○	●	●	○	
	12V電源ソケット	●	○	○	●	●	○	
	スカイライト(スライド式サンバイザ付)	●	○	○	●	●	○	
	ルーフハッチ	—	●	●	—	—	●	
	キャブライト(残光機能付)	○	○	○	○	○	○	
	ロアワイバ(ウォッシュ付)	○	○	○	○	○	○	
	サンシェード(レインブロッカー)※2	○	○	○	○	○	○	
	フルオートエアコン(フレッシュアライザ外気導入式、頭寒足熱機能付)	●	●	●	●	●	●	
自動選局AM/FMラジオ	●	●	●	●	●	●		
ガード	キャブフロントハーフガード(下側・ネットタイプ)	○	○	○	○	○	○	
	キャブフロントフルガード(1ピース・ネットタイプ)※2	○	○	○	○	○	○	
	バケットシリンダラインガード	○	○	○	○	○	○	
	ヘビーデューティガード※3	○	○	○	○	○	○	
	フルレンジストラックローガード(2ピース)	○	○	○	○	○	○	
	トラックエンド(スプロケット側)ガード	○	○	○	○	○	○	
	ラバーバンパ	○	○	○	○	○	○	
アタッチメント 配管	単動/1ポンプ	○	○	○	○	○	○	
	単動/2ポンプ	○	○	○	○	○	○	
	共用/2ポンプ	○	○	○	○	○	○	
	共用/2ポンプ+中圧低流量用バルブ	○	○	○	○	○	○	
	第3ポンプ対応	○	○	○	○	○	○	
その他装備	ブーム/アーム配管(高圧用)	○	○	○	○	○	○	
	ブーム/アーム配管(中圧用)	○	○	○	○	○	○	
	ブーム/アーム配管(ドレン用)	○	○	○	○	○	○	
	ブーム右ライト	○	○	○	○	○	○	
	ニューショベルクレーン(バケットリンケージ含む)	○	○	●	—	○	○	
	ダブルフランチトラックローラ	○	○	○	○	○	○	
増量カウンタウエイト(吊りフック付)	—	—	—	○	—	—		
MSS(マシンセキュリティシステム)	○	○	○	○	○	○		

※1: B1ファミリーリンケージにはBファミリーのバケットが装着可能です。 ※2: キャブフロントガードとサンシェードの同時装着はできません。
※3: スイベルガード、強化型ボムガード、強化型走行モーターガードを含む。 スイベルガードのみの装着も可能です。
バケット容量は新JIS表示、()内は旧表示です。 納期、仕様等はお問い合わせください。

■ 全仕様標準装備品

油圧システム	安全装備	キャブ/室内装備	その他装備品
<ul style="list-style-type: none"> ●スマートワークシステム ●エコミーモード ●走行自動2速 ●ブーム/アーム自然降下防止弁 ●ブーム/アーム再生回路 ●旋回反転防止弁 ●オートマチックスイングブレーキ ●予備バルブ ●自動デセル ●ワンタッチローアイドル ●高性能カプセルフィルタ 	<ul style="list-style-type: none"> ●ヘッドガードキャブ ●後方脱出窓 ●ファイアウォール ●ラミネートフロントガラス ●巻込み式シートベルト ●油圧ロックレバー ●2ブリードトラックアジャスタ ●スタッドプレート(滑り止め) ●360度ファンガード ●リアビューミラー(左右) ●けん引フック ●緊急時ブーム降下装置 ●バックアップスイッチ ●エンジン非常停止スイッチ 	<ul style="list-style-type: none"> ●静電気帯電防止型シート ●新型フルグラフィックカラーモニター ●油水レベルオートチェック機能 ●ピラーマウントワイバ(2段間欠、ウォッシュ付) ●ワンタッチ開閉式フロントウインド ●ラージボックス ●書類入れ/マガジンラック ●ドリンクホルダ/小物入れ ●ルームライト/コートフック ●灰皿/シガラヤ ●フロアマット ●デフロスタ 	<ul style="list-style-type: none"> ●キャタピラーワンキーシステム ●前照灯X2(ブーム左、本体) ●ウオータセパレーター ●ダブルエレメントエアフィルタ(ラジアルシールエアフィルタ/インジケータ付) ●ツールボックス ●ウェーブフィンラジエータ ●工具一式 ●プロダクトリンクジャン

■ 主なオプション

<ul style="list-style-type: none"> ●2.5m アーム (Gブーム用) ●2.5m 強化型アーム (Gブーム用) ●3.9m アーム (Gブーム用) ●3.9m アーム用アタッチメント配管(高圧/中圧/ドレン) ●2.5m アーム用アタッチメント配管(高圧/中圧/ドレン) ●サンバイザ ●コントロール/ワンタッチクイックチェンジャ(4WAY) 	<ul style="list-style-type: none"> ●トラベルアラーム ●寒冷地仕様 ●32Wハイドロリックオイル ●ブレーカ専用リターンフィルタ ●各種バケット(別項参照) ●キャブトップガード(ISO-10262, FOGS準拠) ●キャブフロントガード(ISO-10262, FOGS準拠)
--	--

■ 主なニューショベルクレーン用装置

<ul style="list-style-type: none"> ●油圧安全弁 ●急降下防止弁付ブーム・アームシリンダ ●過負荷制限装置 	<ul style="list-style-type: none"> ●水準器 ●全格納式フックタイプ吊り具 ●後部回転灯
---	--

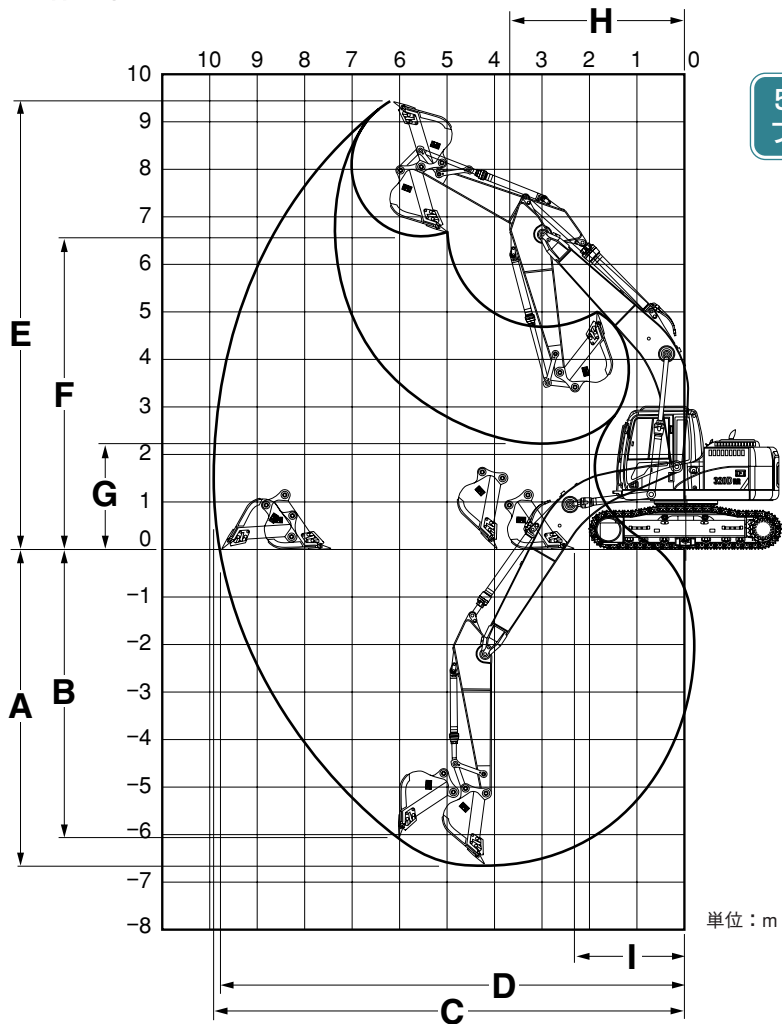
■ 運転質量／バケット容量／掘削力／寸法／接地圧

仕様	320D RR				320D LRR	
	5.7mブーム / 2.9mアーム				5.7mブーム / 2.9mアーム	
	GLZ (スタンダード)	GLC (カスタム)		GLD (解体仕様)	GLZ (スタンダード)	GLC (カスタム)
	T6	T6	T6SC (ニューシヨベルクレーン)	T6	T6	T6
運転質量 kg	22,700			24,600	23,300	
バケット容量 新JIS(旧JIS) m³	0.8(0.7)			0.9(0.8)	0.9(0.8)	
掘削力 アーム kN(tonf)	109(11.1)			103(10.5)	109(11.1)	
掘削力 バケット kN(tonf)	149(15.2)			143(14.5)	149(15.2)	
寸法	全長(輸送姿勢時) mm	8,770			8,960	
	全幅(トラック全幅) mm	2,800			2,980	
	上部旋回体全幅(ミラー含む) mm	3,130			3,130	
	全高(ブーム上端/輸送姿勢時) mm	3,030			3,030	
	トラック全長 mm	4,075			4,455	
	履帯中心距離 mm	2,200			2,380	
	タンブラ中心距離 mm	3,265			3,650	
法	最低地上高(ラグ高さ含まず) mm	450			450	
	後端旋回半径 mm	2,000			2,000	
	シユ幅* mm	600TG			600TG	
	接地圧 kPa(kg/cm²)	52(0.53)			57(0.58)	48(0.49)

単位は国際単位系によるSI単位表示です。()内は従来の単位表示による参考値です。

* TG:トリプルグロウサシュ

■ 作業範囲



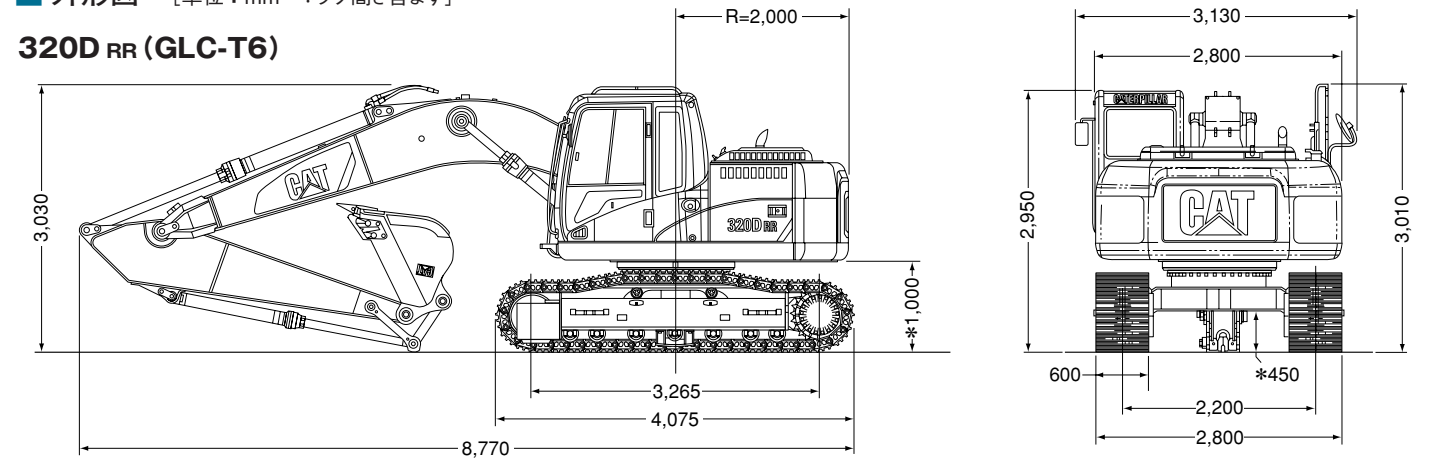
5.7m Gブーム

アーム長さ m	GLZ (スタンダード) GLC (カスタム)	GLD (解体仕様)
	2.9mアーム	
A 最大掘削深さ	6,640	6,700
B 最大垂直掘削深さ	6,050	5,710
C 最大掘削半径	9,940	9,990
D 最大床面掘削半径	9,780	9,840
E 最大掘削高さ	9,410	9,410
F 最大ダンプ高さ	6,570	6,520
G 最小ダンプ高さ	2,250	2,200
H フロント最小旋回半径	3,660	3,680
I 床面仕上最小半径	2,310	2,290

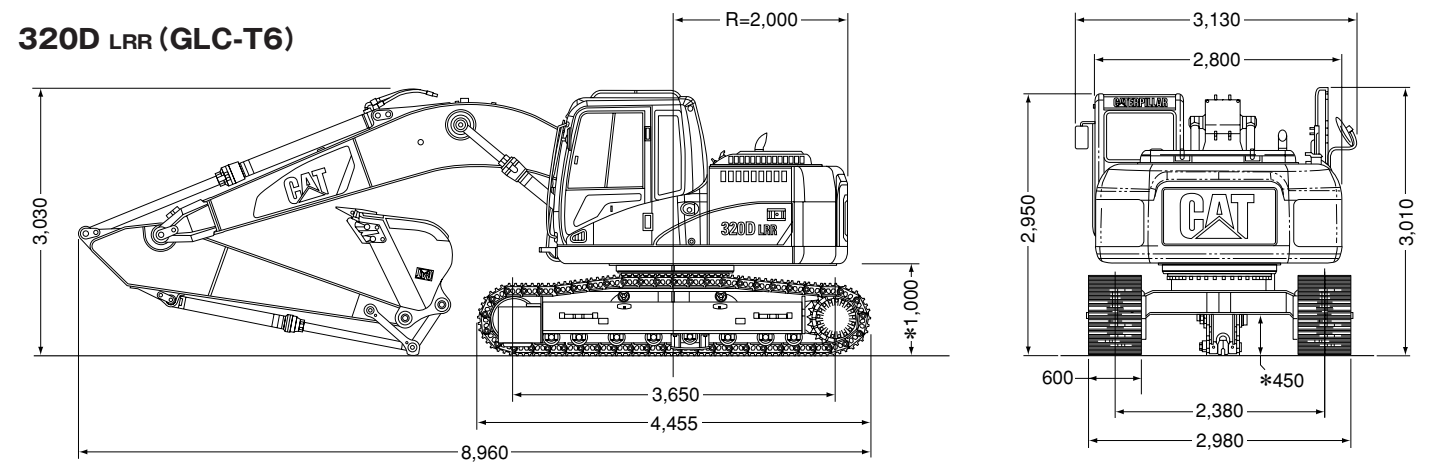
装着バケットにより仕様値が若干異なる場合があります。 単位:mm

■ 外形図 [単位: mm *ラグ高さ含まず]

320D RR (GLC-T6)



320D LRR (GLC-T6)

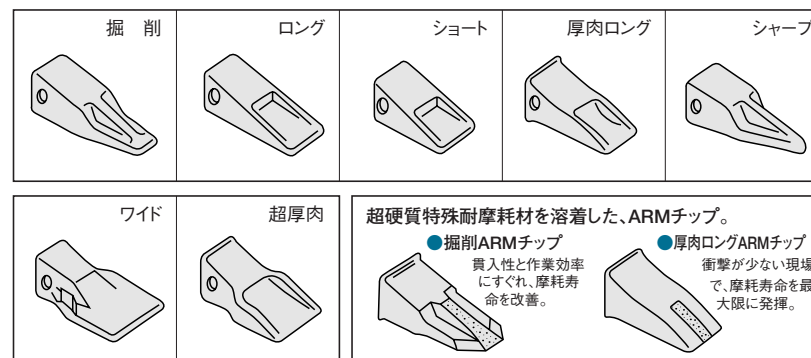


■ バケット種類／適用フロント

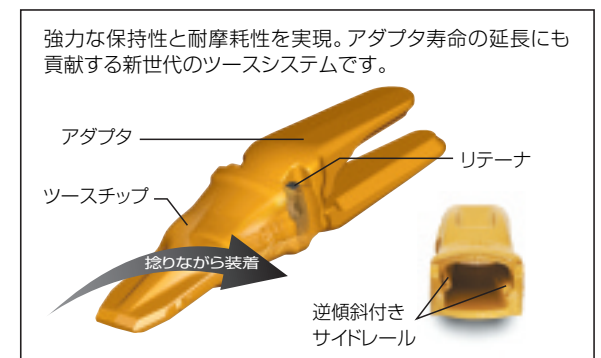
バケット容量 新JIS(旧JIS) m³	山積 平積	掘削			強化掘削		
		0.8(0.7)※1	0.9(0.8)※1	1.0(0.9)	0.8(0.7)※2	0.9(0.8)解体用※2	
バケット幅 mm	サイドカッタ有(最大外幅) サイドカッタ無(本体外幅)	1,100 1,030	1,230 1,150	1,290 1,210	1,120 1,040	1,240 1,160	
バケット質量 kg		680	720	740	780	830	
ツース本数		5	5	5	5	5	
バケットファミリー		B	B	B	B	B	
320D RR	5.7mブーム	3.9mアーム	○	○	×	○	—
		2.9mアーム	○	○	×	○	—
		2.9m解体アーム	—	—	—	—	○
320D LRR	5.7mブーム	3.9mアーム	○	○	○	○	—
		2.9mアーム	○	○	○	○	—
		2.9m解体アーム	—	—	—	—	○
		2.5mアーム	○	○	○	○	—

◎標準バケット ○装着可能 ×使用注意 —装着不可 ※1 縦ピンバケットおよびセルフタイトニングツースバケットも用意しております。 ※2 セルフタイトニングツースバケットも用意しております。

■ チップ種類



■ セルフタイトニングツース*



*独自の形状・材質により高耐久を図る新デザイン。CATバケット用装着部品です。

■ 主要諸元 (GLC-T6)

機 種	320D RR	320D LRR
運転質量 kg	22,700	23,300
標準バケット容量 m ³	0.8 (0.7)	0.9 (0.8)
掘削力 アーム kN (tonf)	109 (11.1)	
掘削力 バケット kN (tonf)	149 (15.2)	
寸 法	全 長 mm	8,770
	全 幅 mm	2,800
法	全 高 mm	3,010 (ハンドレール上端)
	標準シュー幅 mm	600
旋回速度 min ⁻¹ (rpm)	11.5 (11.5)	
走行速度 km/h	5.5 (高速) 、3.5 (低速)	
登坂能力 % (度)	70 (35)	
接地圧 kPa (kgf/cm ²)	52 (0.53)	48 (0.49)
名 称	CAT JDR-C6.4 ディーゼルエンジン [ACERT]	
形 式	4サイクル水冷直列直噴式、ターボチャージャー、アフタークーラ付	
総行程容量 ℓ	6.37	
定格出力 kW (PS) / 回転数 min ⁻¹ (rpm)	103 (140) / 1,800 (1,800)	
油 圧 機 器	ポンプ形式	可変容量ピストン×2
	旋回モータ形式	定容量ピストン×1
	旋回ブレーキ形式	油圧ブレーキバルブ
	走行モータ形式	可変容量ピストン×2
	走行ブレーキ形式	油圧ブレーキバルブ
リリーフバルブ設定圧 kPa (kgf/cm ²)	35,000 (357) 〈作業機、走行〉	
燃料タンク (軽油) ℓ	284	
容量 ハイドロリックオイル ℓ	240 (全量)	
量 オイルパン ℓ	30	
冷却水 ℓ	25 (リザーバタンク1.5ℓ 含)	

単位は国際単位系によるSI単位です。またバケット容量と掘削力は新JIS表示です。
()内は旧表示を併記したものです。



本 社 (代表) 東京都世田谷区用賀4丁目10番1号 〒158-8530 TEL.03-5717-1121
(営業部門) 神奈川県相模原市田名3700 〒229-1192 TEL.042-764-8730
<http://www.scm.co.jp>

特約販売店

北海道キャタピラー三菱	CAT	中日本キャタピラー三菱	CAT	四国建販	CAT
T/CES	CAT	西日本キャタピラー三菱	CAT	九州キャタピラー三菱	CAT
東日本キャタピラー三菱	CAT	四国機器	CAT	沖縄キャタピラー三菱	CAT

新キャタピラー三菱レンタル会社グループ

CMレンタル北海道 (株) : TEL.011-881-2339	Catレンタル西日本 (株) : TEL.072-641-6691
東北レンタルサービス (株) : TEL.0223-23-9088	四国機器 (株) レンタルグループ : TEL.087-898-5160
(株) ケイ・リー : TEL.022-359-5332	四国建販 (株) レンタル事業部 : TEL.089-972-1482
Catレンタル東日本 (株) : TEL.04-7134-0255	Catレンタル九州 (株) : TEL.092-923-6851
東 京 レン タ ル (株) : TEL.03-5793-5711	(株) ケイ・シー・エム・リーシング : TEL.092-924-1225
Catレンタル中日本 (株) : TEL.0566-96-0555	

エス・シー・エム 教育所株式会社〔労働局長登録教習機関〕
TEL.042-763-7130 (代表)

- 資格 (車両系建設機械運転技能講習・大特免許・小型移動式クレーン運転技能講習・玉掛技能講習など) 取得のご相談は各教習センターへ。
- 労働安全衛生法に基づき機体質量3トン以上の「車両系建設機械 (整地・運搬・積込・掘削用) および (解体用) の運転」には登録教習機関の行う「技能講習」を受講し修了証の取得が必要です。
- 吊り上げ荷重1〜5トン未満の「小型移動式クレーン」の運転、および吊り上げ荷重1トン以上の玉掛作業には登録教習機関の行う「技能講習」を受講し修了証の取得が必要です。



本機をご使用の際は、必ず取扱説明書をよく読み、正しくお使いください。
故障や事故などを防止する為、定期点検を必ず行ってください。

CATERPILLAR (キャタピラー) 、CAT及びACERTはCaterpillar Inc.の登録商標です。
REGAは新キャタピラー三菱株式会社の登録商標です。

掲載写真はカタログ用にポーズをつけて撮影したものです。機械から離れる場合は必ず作業装置を接地させてください。
掲載写真は標準仕様と一部異なる場合があります。また仕様は予告なく変更することがあります。

お問い合わせ先

