

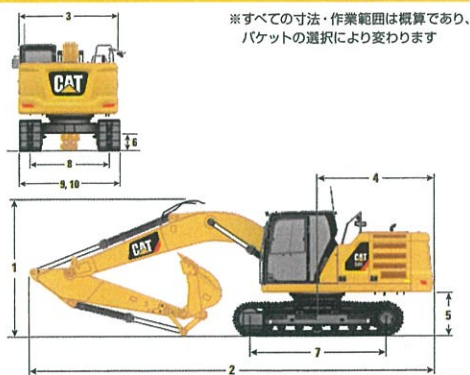
## 仕様値

	320	320 GC
運転質量	20,900kg	20,600kg
バケット(標準)	0.8m <sup>3</sup> (950mm/J300)	←
メインシステム最大流量	429L/min	442L/min
最大圧力(装置)	35,000kPa	←
最大圧力(走行時)	34,300kPa	←
最大圧力(旋回時)	26,800kPa	←
エンジン	C4.4ディーゼルエンジン 4サイクル水冷直列 ツインターボ	C4.4ディーゼルエンジン 4サイクル水冷直列 シングルターボ
内径	105mm	←
行程	127mm	←
定格出力	121kW	90kW
定格回転数	1,800rpm	2,000rpm
排ガス規制適合技術	尿素SCR+DPF	尿素SCR
燃料タンク容量		345L
冷却水		35L
エンジンオイル		15L
作動油(全容量)		240L
作動油タンク容量		128L
尿素水タンク容量		40L

## 装備品 (●は標準装備 ○はオプション ×は装着不可)

	320	320GC
共用配管	○	○
ショベルクレーン	○	×
0.9m <sup>3</sup> バケット (1,050mm/J300)	○	○
1.0m <sup>3</sup> バケット (1,150mm/J300)	○	○
0.8m <sup>3</sup> 強化型バケット (950mm/J350)	○	○
0.9m <sup>3</sup> 強化型バケット (1,050mm/J350)	○	○
0.8m <sup>3</sup> 縦ピンバケット (1,100mm/ESCO)	○	○
0.9m <sup>3</sup> 強化型バケット (1,200mm/ESCO)	○	○
デラックスキャブ (スカイハッチ)	○	×
コンフォートキャブ (メタルハッチ)	●	●
リバーシブル冷却ファン	●	●
4Wayボタンチェンジャ	●	●
Bluetooth対応セキュリティー	●	○
プロダクトリンク	●	●
2Dマシンガイダンス	●	×
Eフェンス	●	×
Withアシスト	●	×
ペイロード	●	×
パワーモード	●	●
エコモード	●	×
スマートモード	●	●

## 寸法

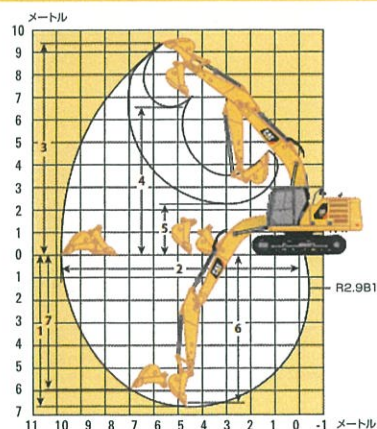


※すべての寸法・作業範囲は概算であり、バケットの選択により変わります

ブーム 5.7m / アーム 2.9m

1) 車両高さ (バケット装着時)	3,051mm
2) 車両長さ (バケット装着時)	9,523mm
3) 上部旋回体全幅 (ミラー含まず)	2,780mm
4) 後端旋回半径	2,833mm
5) カウンタウエイト下端高さ	1,048mm
6) 最低地上高	468mm
7) タンブラ中心距離	3,270mm
8) 履帯中心距離	2,200mm
全幅 (トラック全幅)	
9).10) 600mmシュー (標準)	2,800mm
700mmシュー (オプション)	2,900mm
790mmシュー (オプション)	2,990mm

## 作業範囲



ブーム 5.7m / アーム 2.9m

1).6) 最大掘削深さ	6,620mm
2) 最大床面掘削半径	9,760mm
3) 最大掘削高さ	9,430mm
4) 最大ダンプ高さ	6,590mm
5) 最小ダンプ高さ	2,270mm
7) 最大垂直掘削深さ	5,960mm



本機をご使用の際は、必ず取扱説明書をよく読み、正しくお使いください。故障や事故などを防止する為、定期点検を必ず行ってください。

お問い合わせ先

## 日本キャタピラー合同会社

(カタログお問い合わせ先)  
〒164-0012  
東京都中野区本町1-32-2 ハーモニータワー  
TEL.03-5334-5658  
FAX.03-5334-5660  
(HPアドレス) <http://www.nipponcat.co.jp>

CAT, CATERPILLAR及びそれらのロゴ, "Caterpillar Yellow", "Power Edge" trade dressはCaterpillar Inc.の登録商標です

※本カタログ内に使用されている写真は特別装備品を含みます。 M-E320-N01-01 (2017-09)

# 320 / 320 GC

## 油圧ショベル

# Next Generation



いま、  
あなたの手で  
現場に革命を。

※写真は海外仕様機でオプション品を含みます

	320	320 GC
運転質量	20,900kg	20,600kg
エンジン出力	121kW	90kW
バケット容量	0.8m <sup>3</sup>	0.8m <sup>3</sup>

価値ある信頼、想いはひとつ

日本キャタピラー